



Confederazione Nazionale
delle Misericordie d'Italia



NORMATIVA e PIANIFICAZIONE **in** **Protezione Civile**

- | Formazione per Operatore di Protezione Civile | -

UGEM-Form



Obiettivi della Lezione:

- Definire gli attori del Sistema Nazionale di Protezione Civile e la relativa normativa.
- Approfondire il ruolo del Volontariato nel Sistema Paese Italia.
- Esaminare l'importanza dei sistemi di allerta e della pianificazione in Protezione Civile.

*A scuola di
Protezione
Civile*





Cosa è la **PROTEZIONE CIVILE** ???

- Con “**PROTEZIONE CIVILE**” si intendono tutte le strutture e le attività messe in campo per tutelare l'integrità della vita, i beni, gli insediamenti e l'ambiente dai danni o dal pericolo di danni derivanti da calamità naturali, da catastrofi e da altri eventi calamitosi.



In ITALIA

- Nella maggioranza dei Paesi Europei, la Protezione Civile è un compito assegnato ad una **sola** istituzione o a poche strutture **PUBBLICHE !!!**

In EUROPA

- E' invece coinvolta nel **SISTEMA** tutta l'organizzazione dello Stato, dai Ministeri al più piccolo comune alla società civile che partecipa a pieno titolo soprattutto attraverso le organizzazioni di volontariato.



Confederazione Nazionale
delle Misericordie d'Italia



... nel
passato !!!



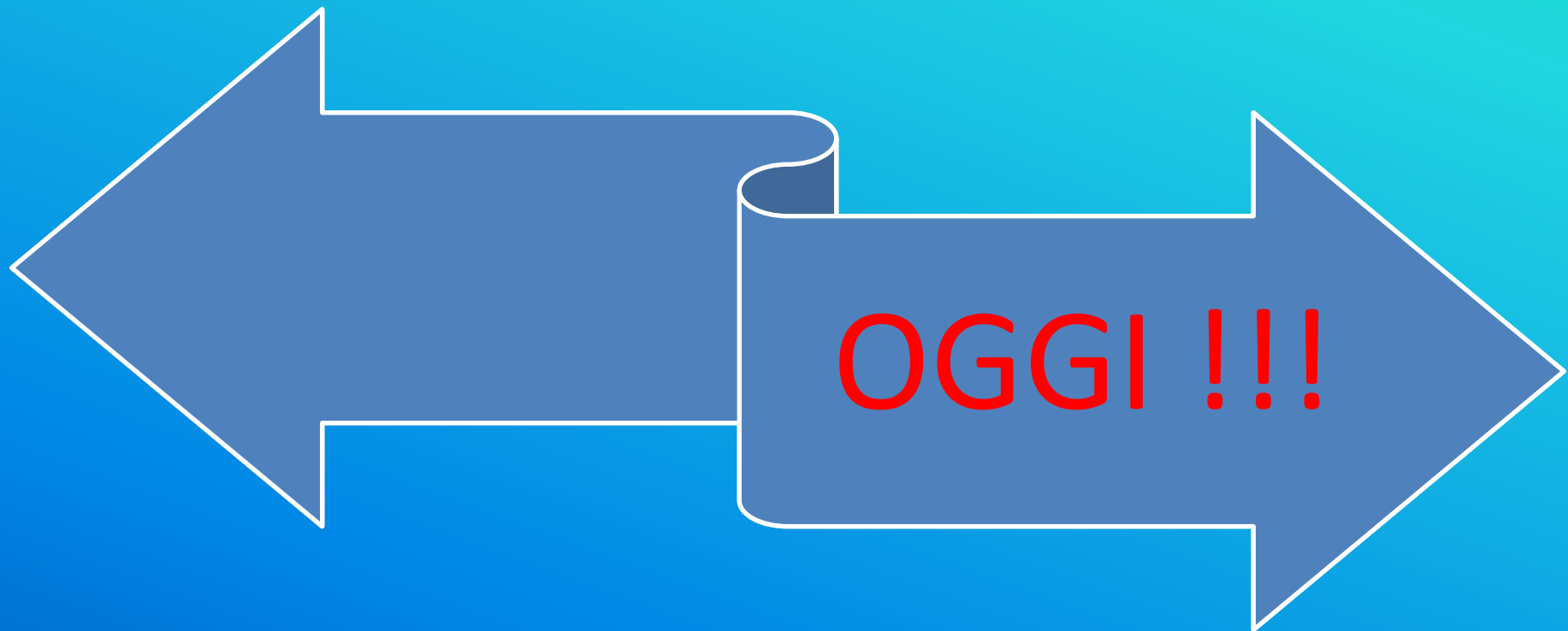
Bisognerà attendere il '900 per parlare di
“Protezione Civile”

Il concetto di Protezione Civile è basato
SOLO sul soccorso

È predominante il ruolo dello STATO CENTRALE e
della sua amministrazione periferica (PREFETTO)



Confederazione Nazionale
delle Misericordie d'Italia



- Normativa e Pianificazione in Protezione Civile -



Nuovo concetto di Protezione Civile;

- previsione
- prevenzione
- soccorso
- superamento
- **Contrasto dell' emergenza**
- **Mitigazione del rischio**

Si attua il
trasferimento di
competenze
dallo Stato
Centrale alle
periferie

Normativa
caratterizzata
dai principi di
“ **SUSSIDIARIETÀ**
ed integrazione”



Principale Normativa di riferimento:

Legge n ° 225
del 1992



“ Istituzione del
Servizio Nazionale
di Protezione
Civile “



Principale Normativa di riferimento:

Legge N° 59 del 1997

Legge delega per il trasferimento di funzioni alle Autonomie e la riorganizzazione dello Stato.

D.lgs 112 del 1998

Conferimento di funzioni e compiti dello stato alle autonomie locali

Legge Costituzionale 3/2001

Modifiche al Titolo V della Costituzione - Inserisce la P.C. fra le materie a legislazione CONCORRENTE (salvo determinazione principi fondamentali , il potere legislativo spetta ai Governi Regionali)

Legge N° 100 del 2012

Disposizioni urgenti per il riordino della Protezione Civile



Confederazione Nazionale
delle Misericordie d'Italia



- Normativa e Pianificazione in Protezione Civile -



Confederazione Nazionale
delle Misericordie d'Italia



Attività

- Normativa e Pianificazione in Protezione Civile -



Sono attività di protezione civile
quelle volte alla **previsione** e alla
prevenzione dei rischi, al
soccorso delle popolazioni
sinistrate e ad ogni altra attività
necessaria e indifferibile, diretta
al contrasto e al **superamento**
dell'emergenza e alla mitigazione
del rischio.



PREVISIONE

- Attività dirette all'identificazione degli scenari di rischio probabili e, ove possibile, al preannuncio, al monitoraggio, alla sorveglianza e alla vigilanza in tempo reale degli eventi.

PREVENZIONE

- Attività volte ad evitare o a ridurre al minimo la possibilità che si verifichino danni conseguenti ad eventi calamitosi.

(allerta – pianificazione – formazione – informazione – esercitazioni)



SOCCORSO

- Attuazione degli interventi, integrati e coordinati, diretti ad assicurare alle popolazioni colpite dagli eventi calamitosi ogni forma di prima assistenza.

SUPERAMENTO dell'EMERGENZA

- Consiste unicamente nell'attuazione, coordinata con gli organi istituzionali competenti, delle iniziative necessarie e indilazionabili volte a rimuovere gli ostacoli alla ripresa delle normali condizioni di vita.



Confederazione Nazionale
delle Misericordie d'Italia



Tipologia Eventi

- Normativa e Pianificazione in Protezione Civile -



Gli eventi si distinguono in base alla loro rilevanza

NAZIONALE

Eventi che per intensità ed estensione devono essere fronteggiati con modalità, mezzi e poteri straordinari.

(**Eventi di tipo C legge 225/92**)

Lo STATO di EMERGENZA è dichiarato dal Presidente del Consiglio dei Ministri d'intesa con la Regione interessata.

(dalla Legge 100/2012 di regola non può superare 90 gg + possibilità di proroga 60 gg)

LOCALE /REGIONALE

La rilevanza è regionale o locale in rapporto alla complessità dell'organizzazione necessaria per le attività di soccorso e superamento.

(**Eventi di tipo A - B legge 225/92**)

Lo STATO di EMERGENZA REGIONALE è dichiarato dal Presidente della Giunta Regionale



Confederazione Nazionale
delle Misericordie d'Italia



Strutture Operative Nazionali

- Normativa e Pianificazione in Protezione Civile -



Costituiscono strutture operative nazionali :

- il Corpo Nazionale dei Vigili del Fuoco;
- le Forze Armate;
- le Forze di Polizia;
- il Corpo Forestale dello Stato;
- i Servizi tecnici nazionali;
- i gruppi nazionali di ricerca scientifica, l'Istituto Nazionale di Geofisica ed altre istituzioni di ricerca;
- la Croce Rossa Italiana;
- le strutture del Servizio Sanitario Nazionale;
- **le organizzazioni di volontariato;**
- il Corpo nazionale soccorso alpino-CNSA (CAI).

(art.11 L. 225 del 1992 "Istituzione del Servizio Nazionale della Protezione Civile")



Il RUOLO del Volontariato nel SISTEMA Italia:

Il volontariato è individuato come componente del Servizio Nazionale all'articolo 6 della legge n. 225 del 1992 e, come struttura operativa nazionale all'articolo 11 della stessa legge.

Concorre alle attività di protezione civile, con funzioni di supporto alle azioni di protezione civile adottate dalle istituzioni: previsione, prevenzione e soccorso.

I volontari costituiscono una delle componenti più vitali del sistema: oltre ottocentomila persone, distribuite sul territorio nazionale, aderiscono a organizzazioni che operano in molteplici settori specialistici.

Nell'elenco nazionale del Dipartimento della Protezione Civile sono iscritte oltre 4.000 organizzazioni.



Confederazione Nazionale
delle Misericordie d'Italia



Funzioni

- Normativa e Pianificazione in Protezione Civile -



COMUNI :

Il SINDACO è l'autorità comunale di Protezione Civile. Al verificarsi dell'emergenza nell'ambito del territorio comunale:

- **ASSUME** la **DIREZIONE** e il **COORDINAMENTO** dei servizi di soccorso ed assistenza alle popolazioni colpite
- **PROVVEDE** agli interventi necessari
- **INFORMA** la Regione, la Provincia e la Prefettura
- **CHIEDE**, se necessario, l'intervento di altre forze e strutture

Sono attribuite ai COMUNI le funzioni relative :

- all'adozione di tutti i provvedimenti alla preparazione dell'emergenza
- all'approvazione piani comunali /intercomunali (provvedimento Legge n°100 del 2012)
- alla vigilanza sull'attuazione, da parte delle strutture locali, dei servizi urgenti
- all'utilizzo del volontariato a livello comunale



PROVINCE :

Sono a loro attribuite le funzioni relative :

- all'attuazione, in ambito provinciale, delle attività di previsione e degli interventi di prevenzione rischi, stabilite dai programmi e piani regionali;
- alla predisposizione dei piani provinciali di emergenza sulla base degli indirizzi regionali;
- alla vigilanza sull'attuazione da parte delle strutture provinciali di protezioni civile, dei servizi urgenti anche di natura tecnica ;



REGIONI :

A queste sono attribuite le funzioni relative :

- alla predisposizione dei programmi di previsione e prevenzione dei rischi, sulla base degli indirizzi nazionali;
- agli indirizzi per la predisposizione dei piani provinciali di emergenza;
- all'attuazione degli interventi necessari per favorire il ritorno alle normali condizioni
- alla dichiarazione dell'esistenza di eccezionale calamità o avversità atmosferica, ivi compresa l'individuazione dei territori danneggiati ;
- agli interventi per l'organizzazione e l'utilizzo del volontariato.



PRESIDENTE del CONSIGLIO/DIPARTIMENTO:

- predispone gli **indirizzi operativi** dei programmi di prevenzione e previsione dei rischi, nonché i programmi Nazionali di soccorso e attuazione delle misure di emergenza, d'intesa con le Regioni e gli E.L.
- determina le **politiche** di protezione civile, **promuove e coordina le attività** delle amministrazioni centrali e periferiche dello Stato, delle regioni, delle province, dei comuni, degli enti pubblici nazionali e territoriali e di ogni altra istituzione ed organizzazione.
- detiene i **poteri di ordinanza** in materia di protezione civile .
(Legge 100/2012: solo quelle emanate entro 30 gg sono immediate)



Confederazione Nazionale
delle Misericordie d'Italia



Pianificazione

- Normativa e Pianificazione in Protezione Civile -



Piani di Emergenza

Un piano di emergenza è l'insieme delle procedure d'intervento per fronteggiare una qualsiasi calamità attesa in un determinato territorio.

Recepisce il programma di previsione e prevenzione ed è lo strumento che consente di predisporre e coordinare gli interventi di soccorso e tutela della popolazione e dei beni.

Deve inoltre essere AGGIORNATO, CONDIVISO e FLESSIBILE



La STRUTTURA di un Piano di Protezione Civile

Il Piano si articola in tre parti fondamentali:

- **Parte Generale** : raccoglie tutte le informazioni sulle caratteristiche e sulla struttura del territorio;
- **Lineamenti della Pianificazione**: stabiliscono gli obiettivi da conseguire per un'adeguata risposta ad una qualsiasi situazione d'emergenza e le competenze dei vari operatori;
- **Modello d'Intervento**: assegna le responsabilità decisionali, utilizza le risorse in maniera razionale, definisce un sistema di comunicazione.



Confederazione Nazionale
delle Misericordie d'Italia



Allertamento

- Normativa e Pianificazione in Protezione Civile -



Il Sistema di ALLERTAMENTO

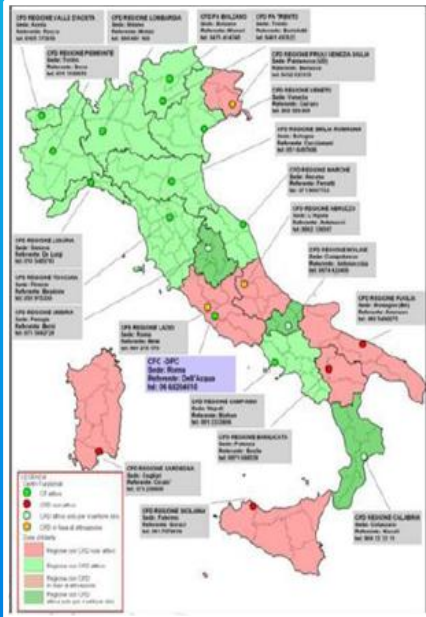
Al Sistema compete la decisione e la responsabilità di allertare e attivare il Servizio Nazionale di Protezione Civile ai diversi livelli territoriali attraverso la rete dei Centri Funzionali.

Consiste in un sistema di procedure, strumenti, metodi e responsabilità definite e condivise, nonché in un linguaggio standardizzato e codificato, per le attività di previsione del rischio e di allertamento delle strutture preposte all'attivazione delle misure di prevenzione e delle fasi di gestione dell'emergenza.

Base giuridica nella direttiva P.C.M. del 27 febbraio 2004



Centri Funzionali



- I Centri funzionali fanno parte di una rete composta da un Centro Nazionale, situato presso il Dipartimento e di Centri Regionali distribuiti sul territorio.

Le attività principali sono: **raccolta, elaborazione, scambio di dati e supporto all’Autorità decisionale**
Supporto fornito da Enti, Centri di Ricerca, Università ecc..
tramite i CENTRI di COMPETENZA



Confederazione Nazionale
delle Misericordie d'Italia



- Normativa e Pianificazione in Protezione Civile -



... e poi



quando
meno te lo
aspetti !!!



Confederazione Nazionale
delle Misericordie d'Italia



... e ora ????



Di fronte a situazioni
complesse ed estreme
occorre rispondere con uno
schema operativo semplice
e flessibile ...



Al verificarsi di un evento il Sindaco DEVE attivare immediatamente il C.O.C. (Centro Operativo Comunale)

e quindi provvedere all' Assistenza Sanitaria,
predisporre l' allestimento dell' aree di emergenza,
all' informazione, alla viabilità e alle verifiche.

(Se gestibile con risorse Comunali Emergenza di tipo A legge 225/92)



Per gli eventi che per loro natura ed estensione comportano l'intervento coordinato di più enti o amministrazioni competenti in via ordinaria (Eventi di tipo B legge 225/92)

LIVELLO PROVINCIALE : C.O.M. / C.C.S.

LIVELLO REGIONALE: Unità di Crisi / S.O.R. / S.O.U.P



LIVELLO LOCALE/REGIONALE

- **Centro Operativo Misto:** è una struttura operativa decentrata che coordina le attività in emergenza di più Comuni, in supporto alle attività dei Sindaci;
- **Centro Coordinamento Soccorsi :** rappresenta il massimo organo di gestione delle attività a livello provinciale, riceve le richieste di intervento e soccorso provenienti da altre strutture ed elabora le strategie di intervento e supporto logistico.
(Il Prefetto assume la direzione unitaria dei servizi di emergenza a livello provinciale coordinandosi con il Presidente della Regione e raccordandosi con i Sindaci dei Comuni interessati).
- **Sala Operativa Regionale:** è il luogo tecnico di comando, comunicazione e controllo del Servizio Regionale di Protezione civile ai fini della salvaguardia dell'incolumità dei cittadini e della tutela dell'ambiente.



Confederazione Nazionale
delle Misericordie d'Italia



**Per calamità naturali, o connesse con l'attività dell'uomo che in ragione della loro intensità ed estensioni debbono, con immediatezza d'intervento, essere fronteggiati con mezzi e poteri straordinari da impegnare durante limitati e predefiniti periodi di tempo.
(Eventi di tipo C legge 225/92 + aggiornamenti Legge 100/2012)**

LIVELLO NAZIONALE

Comitato Operativo

(Organo CENTRALE per la direzione UNITARIA)

Sala Situazioni Italia - Di.Coma.C

(Coordinamento NAZIONALE delle strutture operative)

- Normativa e Pianificazione in Protezione Civile -



LIVELLO NAZIONALE

- **Comitato Operativo:** assicura la DIREZIONE UNITARIA. Si riunisce presso la struttura NAZIONALE del Dipartimento, è composto dai rappresentanti delle Componenti e Strutture del sistema ed è presieduto dal Capo del Dipartimento.
- **Sala Situazioni Italia:** è la sala operativa Nazionale, opera 24 h su 24 tutti i giorni. Vi partecipano, il personale del Dipartimento ed un rappresentante per ogni struttura operativa. Garantisce la raccolta, la verifica e la diffusione delle informazioni. Ha l'obiettivo di allertare tempestivamente tutte le componenti del sistema.
- **Di.Coma.C:** viene attivata, se necessario, sul territorio interessato, si occupa del coordinamento delle componenti e delle strutture operative in loco.





I CENTRI OPERATIVI

La principale attività di OGNI centro è quella di rendere efficiente il SISTEMA. Opera organizzando ed attivando tutte le operazioni necessarie per il soccorso ed il superamento dell'emergenza.

Si articola tramite l'attivazione di
FUNZIONI di SUPPORTO
(Metodo Augustus)





Metodo AUGUSTUS

è uno strumento di pianificazione semplice, snello e flessibile è utilizzato per la GESTIONE delle emergenze ed è organizzato per

FUNZIONI di SUPPORTO

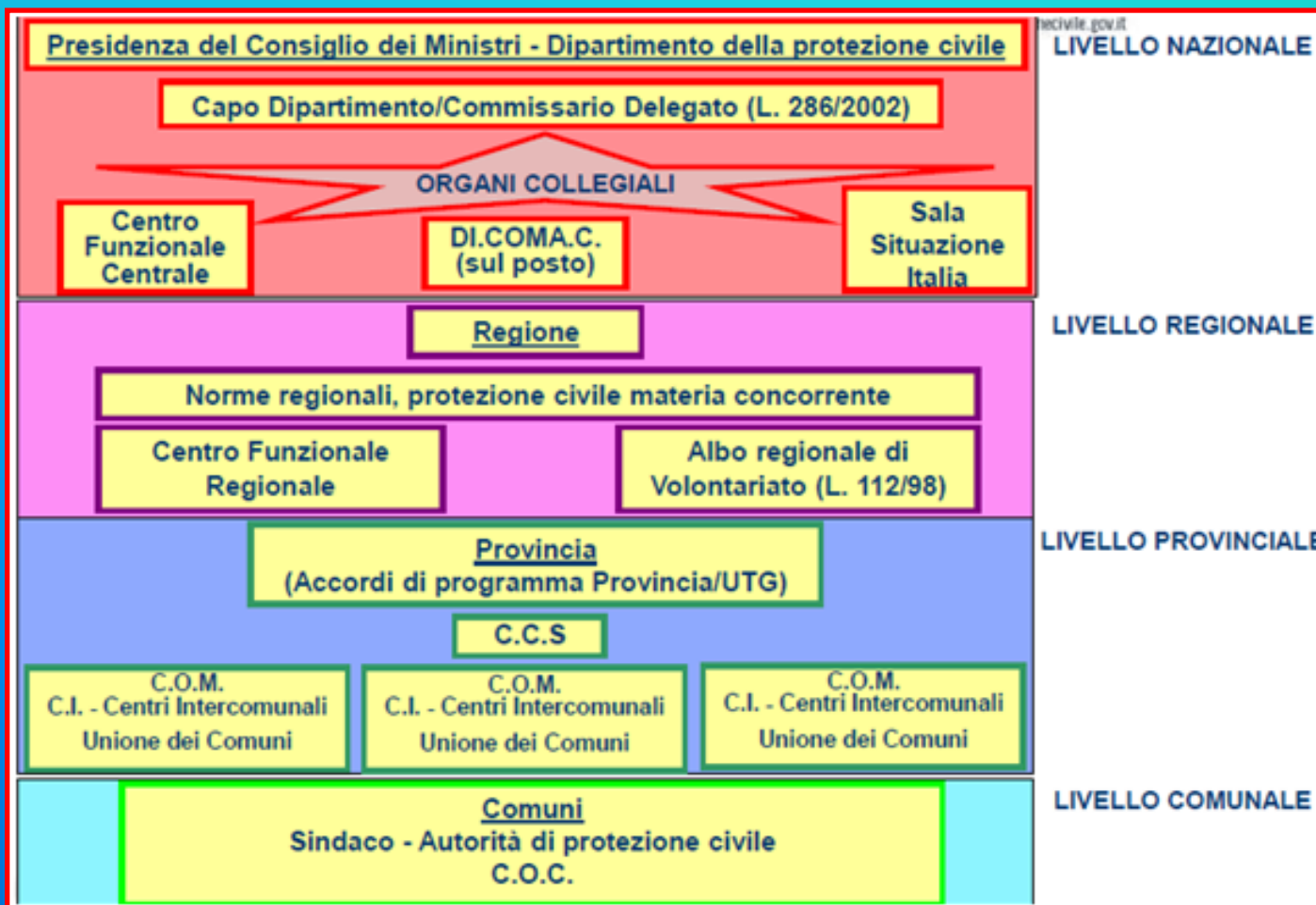
Si propone di :

- ✓ fornire criteri ed indirizzi per la pianificazione di qualsiasi emergenza.
- ✓ creare linguaggi e procedure unificate.





Confederazione Nazionale delle Misericordie d'Italia





Confederazione Nazionale
delle Misericordie d'Italia



- Normativa e Pianificazione in Protezione Civile -



Confederazione Nazionale
delle Misericordie d'Italia



Annotazioni



Art. 9 del D.P.R. 194/2001

Ai volontari aderenti ad organizzazioni di volontariato, impiegati in attività di soccorso ed assistenza vengono garantiti, per un periodo non superiore **a trenta giorni continuativi e fino a novanta gg nell'anno:**

- a) il mantenimento del posto di lavoro pubblico o privato;
- b) il mantenimento del trattamento economico e previdenziale
- c) la copertura assicurativa secondo le modalità previste

In occasione di eventi per i quali è dichiarato lo stato di emergenza nazionale, e per i casi di effettiva necessità ,singolarmente individuati, i limiti massimi previsti per l'utilizzo dei volontari nelle attività di soccorso ed assistenza possono essere elevati fino a **sessanta giorni continuativi e fino a centottanta giorni nell'anno.**



MECCANISMO EUROPEO di PROTEZIONE CIVILE

È uno strumento dell'Unione Europea nato per rispondere tempestivamente ed in maniera efficace alle emergenze che si verificano su un territorio interno o esterno all'Unione Europea, attraverso la condivisione delle risorse di tutti gli Stati membri.

All'interno del Meccanismo operano tre strumenti, istituiti per facilitare un'adeguata risposta in caso di calamità a livello comunitario:

- Centro di Monitoraggio e Informazione (Mic)
- Sistema Comune Comunicazione Informazione in Emergenza (Cecis)
- Programma di formazione



Confederazione Nazionale
delle Misericordie d'Italia



- Normativa e Pianificazione in Protezione Civile -