



Confederazione Nazionale
delle Misericordie d'Italia



ORGANIZZAZIONE CONFEDERALE UGEM

- | Formazione per Operatore di Protezione Civile | -

UGEM-Form



La Protezione Civile Confederale?

Azioni di Prevenzione, Protezione o Soccorso in rapporto ad emergenze di massa che richiedano l'impiego del volontariato

AREA LOCALE



**RAGGRUPPAMENTO
MISERICORDIE**

AREA REGIONALE



**CONFERENZE
REGIONALI**

AREA NAZIONALE



**COLONNA MOBILE
NAZIONALE**



UGEM

Ufficio Gestione Emergenze di Massa

- è la struttura tecnica attraverso cui agisce il **Presidente Nazionale** nell'ambito delle attività di Protezione civile
- è coordinato da un **Direttore**
- agisce attraverso **Nuclei Operativi**



Comitato Nazionale di Protezione Civile



**Direttore
UGEM**



**Consigliere
Presidenza
Delegato P.C.**



**Responsabili P.C.
Conferenze
Regionali**

Il Comitato è un organismo consultivo dell'UGEM

- indirizzi generali nei vari settori operativi
- condividere le varie attività Confederali
- necessità e realtà Regionali.



Unità di Crisi



Direttore
UGEM



Presidente Nazionale
Vice Presidente
Tesoriere

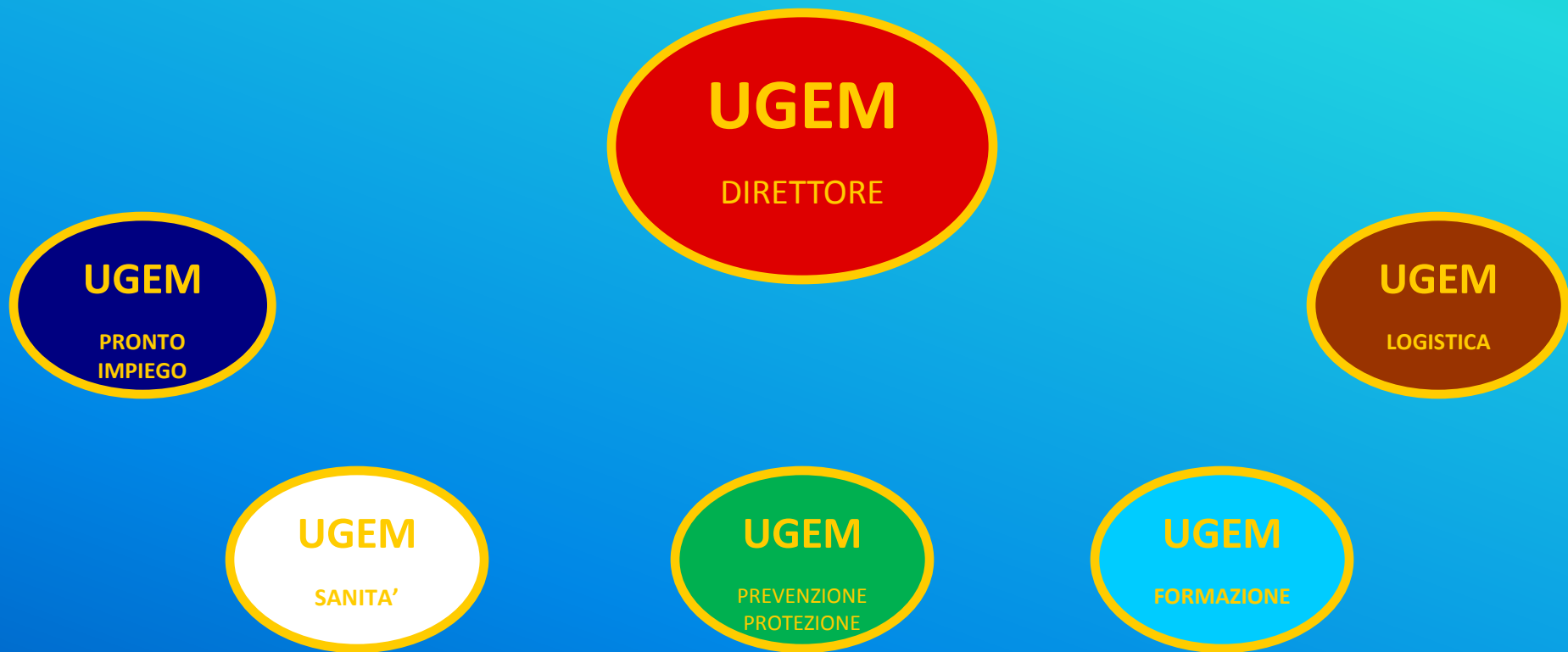


Comitato Nazionale
Protezione Civile

L'Unità di crisi è l'organo che costituisce **la risposta organizzativa della Confederazione** in tutte le situazioni che richiedono iniziative straordinarie per gestire un rapido ed efficiente soddisfacimento di richieste o di bisogni.



I Settori Operativi UGEM





Direttore UGEM

Dipendono inoltre dal Direttore:

- i Nuclei di Valutazione
- la Sala Operativa Nazionale “SOM”
- il Nucleo Servizi Tecnici
- la Sala Stampa UGEM
- i Nuclei di Intervento Internazionale



Confederazione Nazionale
delle Misericordie d'Italia



Pronto Impiego

UGEM

PRONTO
IMPIEGO

organizza le Unità di Intervento, le Unità di appoggio e le altre Unità di protezione civile destinate alle operazioni di soccorso e coordinamento in caso di intervento

Dispone l'impiego di:

**Squadre
Soccorso**

**Squadre
Tecniche**

**Squadre
Trasporto**

**Centro
Radio**

**Nuclei
AIB**

**Squadre
SUB**



UGEM

LOGISTICA

Unita' Logistica

E' l'unità responsabile dell' approntamento e della gestione dei servizi del campo. Gestisce la Colonna Mobile Confederale, si occupa dell'allestimento di tutti i moduli necessari per la migliore assistenza possibile alla popolazione ed ai soccorritori.



UGEM

SANITA'

Unità Sanitaria

Coordina l'impiego delle strutture sanitarie e dei Confratelli Soccorritori impiegati nelle strutture confederali o nelle operazioni di soccorso sanitario

Dispone l'impiego di:

**Posti Medici
Avanzati**

**Posti Assistenza
Socio Sanitaria**

**Unità Mobili di
Soccorso**

**Equipe
Sanitarie**



Prevenzione e Protezione

UGEM

PREVENZIONE
PROTEZIONE

Il settore Prevenzione e Protezione ha il compito di promuovere tutte le iniziative opportune per la prevenzione e la protezione dai disastri. Pone in essere tutte le azioni atte a ridurre le possibili conseguenze in caso di disastro, in particolare attraverso la pianificazione locale degli interventi di soccorso (piani di protezione civile) e l'educazione della popolazione ai comportamenti di autodifesa.

Il settore promuove e informa in materia di sicurezza nell'ambito degli interventi di P.C.



UGEM

FORMAZIONE

Centro per la Formazione

Promuove tutte le iniziative opportune per la formazione teorica e pratica dei confratelli che partecipano alle attività di protezione civile.

Si avvale di Formatori Nazionali UGEM, i quali organizzano e gestiscono in autonomia i percorsi di formazione di base per operatori di P.C.

Cura direttamente ed in modo centrale l'abilitazione specifica di Confratelli addetti a ruoli di comando e coordinamento .



...in case of emergency ...

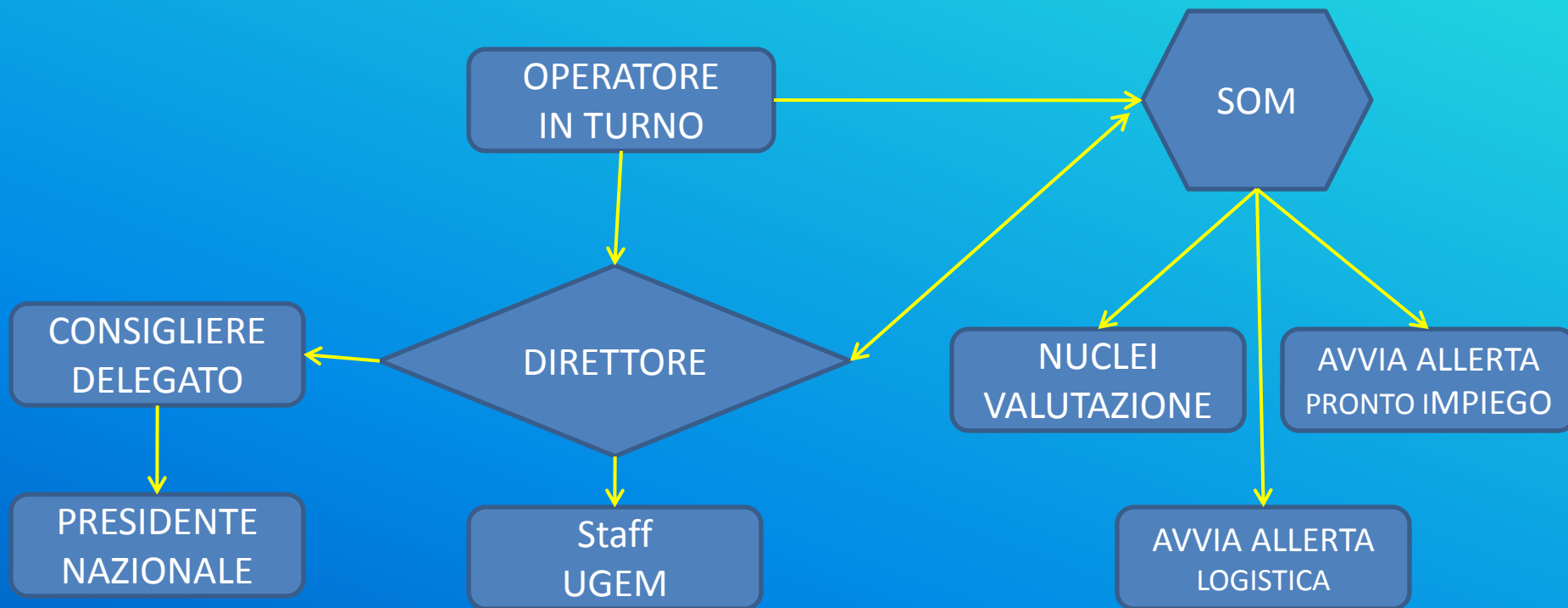
In caso di richiesta di intervento , l'operatore di sala operativa richiede tutte le informazioni relative alla richiesta , in particolar modo:

- natura dell'evento (sisma, idrogeologico, etc..)
- dimensioni ed entità
- ente richiedente
- unità di pronto impiego necessarie

La richiesta viene immediatamente verificata !!



Flow-chart ATTIVAZIONE UGEM





ATTIVAZIONE DELLE SQUADRE DI INTERVENTO

L'UNICA STRUTTURA CONFEDERALE CHE PUO' ATTIVARE LE
SQUADRE DI INTERVENTO E' LA
SALA OPERATIVA NAZIONALE





ALL'ARRIVO SULL'EVENTO

Le unità una volta raggiunto l'evento troveranno:

CENTRO OPERATIVO

Struttura Organizzativa sul Posto

Impartisce tutte le istruzioni operative necessarie all'intervento

DIRIGENTE RESPONSABILE

Incaricato da UGEM e dalla Presidenza Nazionale

Gestisce e coordina le operazioni di soccorso in loco



ALL'ARRIVO SULL'EVENTO

il **CAPOSQUADRA** dell'unità una volta giunto sull'evento, si porta al Centro Operativo

- Procede alla incorporazione dell'unità
- Fornisce i dati anagrafici dei componenti l'unità
- Fornisce i dettagli tecnici relativi alle dotazioni
- Richiede l'attivazione degli eventuali art. 9

SOLO DOPO AVER EFFETTUATO LE PROCEDURE DI INCORPORO LE UNITA' RICEVERANNO LE ISTRUZIONI OPERATIVE RELATIVE ALL'INTERVENTO



RICORDA

- Il **CAPOSQUADRA** è l'unico componente delle unità autorizzato a comunicare con il Centro Operativo ed è responsabile della gestione degli interventi assegnati
- Rispetta sempre i principi di **SICUREZZA**
- Opera sempre in base alle tue **COMPETENZE**



Confederazione Nazionale
delle Misericordie d'Italia



- Organizzazione Confederale UGEM -



Confederazione Nazionale
delle Misericordie d'Italia





Confederazione Nazionale
delle Misericordie d'Italia



E ADESSO ALL'OPERA

